



SANTER

WELLNESS LODGE IN THE DOLOMITES

willkommen *benvenuti* *welcome*
bienvenue добро пожаловать *welkom*
welkom 歡迎 *välkommen* *willkommen*
bienvenida *velkommen* *benvenuti*







Das Romantik Hotel Santer

Ein Urlaub im Romantik Hotel Santer in Toblach ist ein Erlebnis! Eingebettet in der Bergwelt der Drei Zinnen im UNESCO Welterbe - ist unser familiäres Wellnesshotel ein idealer Ausgangspunkt für viele Aktivurlauber und Ruhesuchende, oder einfach nur ein Ort zum Loslassen.

Warum das Romantik Hotel Santer als Urlaubsziel wählen?

Da für uns jeder Gast als Individuum steht und wir jedem das Gefühl von Ruhe, Entspannung und Erholung geben möchten. Unser Betrieb ist familiengeführt und unsere Erfahrungen werden seit Generationen weitergegeben. Das Streben nach Perfektion ist uns wichtig, da das Leben ein Prozess ist, sind wir stets daran erpicht unsere Qualität für den Gast zu steigern.

Mit Südtiroler Herzlichkeit heißen wir Sie willkommen und laden Sie ein, die Sorgen des Alltages für Momente der Erholung abzugeben. Lassen Sie sich von uns umsorgen und verwöhnen.

Sind Sie neugierig geworden? Gehen Sie auf Entdeckungsreise und finden Sie mehr auf unserer Homepage!

Romantik Hotel Santer
Alemagnastraße 4, I-39034 Toblach

T +39 0474 972 142

www.hotel-santer.com, info@hotel-santer.com





Inhalt



Herzlich willkommen

5



Alle Zimmer auf einen Blick

10



Schlemmen erster Klasse

14



Wellnessbereich

16



Frühling: ein Fest für die Sinne

26



Sommerurlaub in den Bergen

28



Farbenprächtiger Herbst

30



Toblach, im Herzen der Dolomiten

36



Im Winterwunderland

38





Weich gebettet

Unser Hotel verfügt über 60 Zimmer und Suiten in verschiedenen Größen. Warm und einladend sind die mit viel Liebe zum Detail eingerichteten Zimmer und Suiten ein idealer Ort zum Entspannen und Erholen.

In der Einrichtung unseres gesamten Hauses legen wir Wert auf die Verwendung natürlicher und hochwertiger Materialien, wie Holz und Naturstein.

Unsere Besonderheit: die Themensuiten, welche von jedem Familienmitglied individuell eingerichtet wurden.

Alpine Tradition - trifft modernes Design

Traute Zweisamkeit im traditionellen alpinen Ambiente der Dolomiten genießen oder den nächsten abenteuerlichen Tag Ihres Urlaubes planen - hier finden Sie Raum, für alles, was das Herz begehrt.

*„Der Schlaf ist für den ganzen Menschen,
was das Aufziehen für die Uhr.“*

Arthur Schopenhauer

Alle Zimmer auf einem Blick

Für jeden das Richtige dabei, von Economy bis hin zu purem Luxus!

Enzian

2 Personen | ca. 20 m² | Zusatzbetten: teilweise möglich

Nostalgie-Zimmer im Haupthaus mit Dusche oder Bad, Sat-TV, Safe.



Edelweiß

2 Personen | ca. 24 m² | Zusatzbetten: teilweise möglich

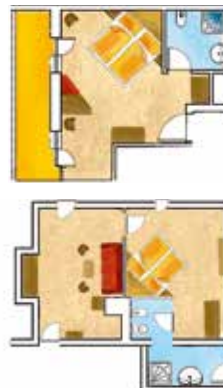
Rustikales Zimmer im Haupthaus mit Südbalkon, Doppelbett oder Twin Bett, Dusche oder Bad, Flatscreen-TV mit SAT, Safe, Minibar.



Alpenrose

2 Personen | ca. 40 m² | Zusatzbetten: 2

Geräumiges **Superior-Zimmer** oder **Familienzimmer mit 2 getrennten Räumen** mit Wandtäfelung in Tiroler Stil im Haupthaus mit Nordbalkon, Dusche, Flatscreen-TV mit SAT, Safe, Minibar.





Landro

2 Personen | ca. 30 m² | Zusatzbetten: 2

Geräumiges **Superior Zimmer** im Haupthaus mit Südbalkon, Dusche oder Bad, Flatscreen-TV mit SAT, Safe, Minibar.



Landro Lodge

2 Personen | ca. 45 m² | Zusatzbetten: 2

Geräumiges **Superior Zimmer** im Neubau mit Südbalkon, Dusche oder Bad, Flatscreen-TV mit SAT, Safe, Minibar.



Suite

2 Personen | ca. 48 m² | Zusatzbetten: 2

Suite im Haupthaus mit Südbalkon, Wohn- und Schlafzimmer, Dusche oder Bad, Flatscreen-TV mit SAT, Safe, Minibar.



Unsere Suite Lodges

Norwegian

2 Personen | ca. 73 m² | Zusatzbetten: 2

Suite in norwegischen Stil im Neubau mit Südbalkon, Wohn- und Schlafzimmer, Bad, Dusche, Flatscreen-TV mit SAT, Wireless, Safe, Minibar.



Jürgen

2 Personen | ca. 63 m² | Zusatzbetten: 1

Die bäuerliche Lebensweise, Bodenständigkeit und Traditionen spiegeln sich in der Bauernkammer von unserem Sohn Jürgen wieder.

Suite im Neubau mit Südbalkon, Dusche, Panoramabadewanne, Flatscreen-TV mit SAT, Wireless, Safe, Minibar.



Nathalie

2 Personen | ca. 59 m²

Die Erste der Santer-Sisters, Nathalie, hat als erfolgreiche Biathletin und 5-fache Olympiateilnehmerin die Suite ihrer sportlichen Leidenschaft gewidmet.

Suite im Neubau mit Südbalkon, Glasdusche, Panoramabadewanne, Flatscreen-TV mit SAT, Wireless, Safe, Minibar.



Saskia

2 Personen | ca. 74 m² | Zusatzbetten: 2

Die Zweite der Santer-Sisters, Saskia, hat ihr Zimmer als Berg- und Naturliebhaberin „Biwak“ genannt. Die Idee des Biwaks basiert auf dem Grundgedanken der Einfachheit. Einfach aber dennoch einfach schön, weitsichtig und reich an Eindrücken.

Suite im Neubau mit Südbalkon, Wohn- und Schlafzimmer mit King-Size-, Queen-Size-Bett, Bad, Dusche, Flatscreen-TV mit SAT, Wireless, Safe, Minibar.



Stephanie

2 Personen | ca. 78 m² | Zusatzbetten: 2

Die Dritte der Santer-Sisters, Stephanie, hat sich bei ihrer Suite von den 5 Elementen inspirieren lassen. Fasziniert von der chinesischen Philosophie und interessiert an Feng Shui, hat Stephanie versucht, Harmonie und Energie in den Raum zu bringen.

Suite im Neubau mit Südbalkon, Wohn- und Schlafzimmer, offenes Badezimmer, Badewanne im Schlafzimmer, Dusche separat, Flatscreen-TV mit SAT, Wireless, Safe, Minibar.



Romantik-Suite

2 Personen | ca. 85 m² | Zusatzbetten: 2

Die Suite vom Hotelier-Ehepaar Herbert und Godelieve Santer spiegelt die Passion der Jagd des Hausherrn sowie die Liebe zum Detail der Hausherrin wieder.

Suite im Neubau mit Südbalkon, Schlafzimmer mit offenem Kamin und Wohnzimmer, Badewanne im Zimmer, Dusche separat, Flatscreen-TV mit SAT, Wireless, Safe, Minibar.





Alle Sinne verwöhnen

Das Restaurant und die Stuben vermitteln sofort Behaglichkeit. Unser Juniorchef und Chefkoch Jürgen orientiert sich an mediterraner und Südtiroler Küche und verwendet unter anderem Produkte aus der eigenen Landwirtschaft. An einem Tag ist es möglich ein knuspriges Schnitzel zu genießen und am nächsten Tag ein 5-Gänge Menü zu erkunden - begleitet von erlesenen Weinen.

Unsere Hausgäste werden mit einer Auswahl diverser Menüs verwöhnt.

Sind Sie ein Morgenmuffel und möchten besonders im Urlaub ausschlafen? Kein Problem, wir servieren das Frühstück bis 11.00 Uhr.

Für Verliebte servieren wir auf Wunsch gern ein **Kuschelfrühstück auf's Zimmer!**

In unserem **à la carte Restaurant** verwöhnen Sie unsere Köche **den ganzen Tag** mit genussvollen, saisonalen und regionalen Gerichten.

Ein schön gedeckter Tisch am offenen Kamin lädt zum Genießen und Verweilen ein.

Am Abend können Sie Ihre Erlebnisse des Tages an der **Lounge Bar** bei einem erfrischenden Drink oder Cocktail Revue passieren lassen.

Für einige Stunden den Alltag vergessen und das Leben ganz einfach genießen!



Jürgen Santer
Juniorchef & Chefkoch







Unsere Wellness Lodge in the Dolomites - ein Ruhepool in den Alpen

Fern von der Hektik des Alltags und im Einklang mit der Natur.

Das herrliche Bergpanorama genießen, im 35 °C beheiztem Außenpool mit integriertem Whirlpool, beim Saunieren die Seele baumeln lassen und sich mit Massagen verwöhnen.

Die Einfachheit der Natur genießen und loslassen!

Unser Spa bietet eine Vielzahl an ausgewählten Behandlungen über Packungen, Bäder, Kosmetik und Massagen.

In unserem Spa steht der Mensch im Mittelpunkt.

Unsere Behandlungen richten sich vor allem daran, den Menschen das Potenzial der Natur zu vermitteln. Wir möchten, dass sich der Mensch mit allen Sinnen auf sein Jetzt und Hier besinnen kann. Einen Augenblick innehalten, um die Einfachheit der Natur wiederzuerkennen. Dies ist unser größtes Anliegen.

*„Die Natur betrügt uns nie.
Wir sind es immer, die wir uns selbst betrügen.“*

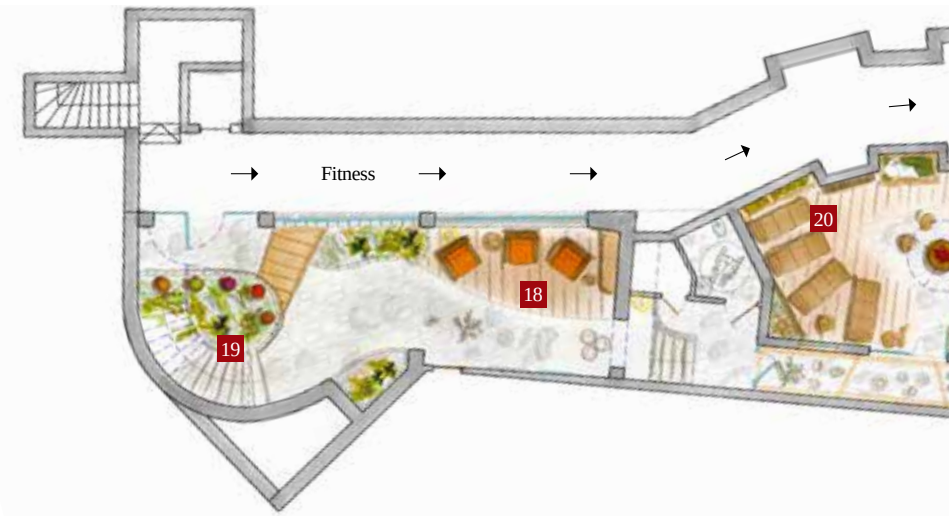
Jean-Jacques Rousseau











Wellness im Überblick

■ Nacktzonen



1	Finnische Sauna, 90° C	1	Ruheliegen auf der „Alm“
2	Ruheliegen	2	Stiege Richtung Kamin
3	Infrarot	3	Einstieg Außenpool
4	Kneippbecken	4	Ausgang Garten
5	Ruheliegen mit Sternenhimmel	5	Eingang Beauty
6	Kraxenofen	6	Stiege Richtung Vitalbar
7	Wärmebänke	7	Heudiele
8	Schneckendusche	8	Salz-Inhalationskabine, 25–40° C
9	Dampfbad	9	Tannenbad, 45–55° C
10	Whirlwannen		
11	Aromasauna	1	Rezeption Beauty
12	Finnische Sauna, 75° C	2	Kneippanlage
13	Crash-Ice-Dusche	3	Shop
14	Innenpool, 28° C	4	Private Spa
15	Solarium	5	Kosmetikraum
16	Verbindung zur Kaltluftzone	6	Hamamraum
17	Garten, Terrasse	7	Wasserbetten im „Stadl“
18	Kaltluftzone	8	Softpackwannen
19	Gradieranlage	9	Lärchenholzwannen
20	Wasserbetten	10 11 12 13	Massageräume



Wir bitten Sie, Ihre gewünschten **Wellness- und Beautypakete** bereits mit der Buchung Ihres Aufenthaltes zu reservieren, damit wir Ihren Wunschtermin garantieren können.

Unser 3000 m² Wellnesscenter

Entspannen und Kraft schöpfen

2 6 Ruheraum & Vitalbar

Relaxen Sie nach erlebnisreichen Saunagängen auf den Wasserbetten, Heubetten und Liegen im alpinen Ambiente.

Erfrischen Sie sich an unserer Vitalbar mit verschiedenen Säften, Tees und knackigen Äpfeln.



8 Schneckendusche

Unsere wohltuende Schneckendusche hat nicht nur die Funktion der Reinigung, sondern ist ein Erlebnis für den gesamten Körper. Genießen Sie die wohltuende Wirkung der kraftvollen Kopf- und Seitenbrausen mit entspannendem Minze-Geruch.



3 Infrarotkabine

Die Infrarot-Tiefenwärme löst Muskelverspannungen und lindert Rückenschmerzen, sie stärkt das Immunsystem, baut Stress ab und erhöht den Kalorienverbrauch.



9 Dampfbad

Diese Sauna erreicht eine Temperatur von 40 bis 50° C und eine hohe Luftfeuchtigkeit. Sie ist ideal für die Reinigung von Haut und Atemwegen und eine gute Alternative zur finnischen Sauna.



4 Kneippbecken

Die abwechselnden Warm- und Kaltwassergüsse sind ideal für ein Blutgefäßtraining und dienen zudem zur Reaktivierung des Kreislaufes nach der Abkühlphase. Die in den Wannböden eingebrachten Steine bewirken eine gezielte Fußreflexmassage.



11 Aroma-Sauna

Angenehme 30° C, Lichteffekte sowie Entspannungsmusik sind ideal zum Relaxen und regen leicht den Stoffwechsel an ohne ihn zu überlasten. Der aromatische Duft von Kräuternessenzen ist sehr wohltuend.



6 Kraxenofen

Der Kraxenofen ist ein Teilheubad. Sie betten sich in eine bequeme Sitznische und riechen die würzigen Alpenkräuter. Die heueigene Heils substanz wird über Atemwege und Haut aufgenommen und wirkt entspannend, beruhigend und entzündungshemmend.



12 Finnische Sauna

Diese traditionelle Trockensauna aus Finnland erreicht eine Temperatur von 75 bis 90° C. Die Luftfeuchtigkeit ist relativ gering: 10 bis 30 %. Aufgüsse mit ätherischen Ölen haben eine wohltuende Wirkung.





13 Crash-Ice-Dusche

Vergnügen Sie sich in unserem Kälteraum mit dem Crash-Ice aus dem Brunnen. Reiben Sie sich damit vorsichtig von den Füßen beginnend ein und erleben Sie die wohltuende Kunst der Abkühlung nach den verschiedenen Saunagängen.



8 Salz-Inhalationskabine

Ist ein Wohlgefühl für Ihre Atemwege. Mit natürlichem Salzgehalt ist sie ideal bei Erkältungen, Atemwegs- und Hautproblemen. Das mineralreiche Salz ist natürlichen Ursprungs und stellt die hochwertigste Form von Natursalz dar.



18 Kaltluftzone

In der Kaltluftzone entspannen Sie hier auf gepolsterten Liegen zwischen den Saunagängen bei angenehmen Temperaturen.



3 Wellness-Shop

Wir arbeiten mit diversen Naturprodukten! Erwerben Sie in unserem Shop die Kosmetiklinien auch für den Gebrauch zu Hause.



19 Gradieranlage

Die Gradieranlage ist ein Freiluftinhalatorium. Wasser tropft über Tannenreisig – so werden ätherische Öle freigesetzt, die für Bronchien- und Asthmakranke sofort Linderung schaffen.



10 11 12 13 Massageräume

Genießen Sie verschiedene Massagen und Anwendungen in unserer Wellness Lodge. Ob klassische Massagen, mit heißen Steinen im Hamam, Packungen in unseren Wasserschwebeliegen oder Kosmetikanwendungen – lassen Sie sich von unseren geschulten Wellnessmitarbeitern beraten und verwöhnen.



9 Tannenbad

Die Brechelbadsauna ist eine historische alpenländische Sauna mit ätherischen Ölen. Eine Wonne für Ihre Haut und Atemwege. Fühlen Sie sich wie in einem Wald. Duftend, natürlich ... ein Genuss!



Fitnessraum

Im ca. 200 m² großen Fitnessraum finden Sie Laufbänder, Fahrradergometer, Stepper, spezifische Langlauftrainingsgeräte, Kraftstation, Beinpresse, Hantelbank mit Gewichten und Hanteln, Medizin- und Gymnastikbälle, Pilates-Rolle und vieles mehr.







Der Frühling in den Dolomiten ...

Die ersten Blumen sprießen, die Wiesen und Felder erstrahlen im ersten Grün. Das einzigartige Naturschauspiel der blühenden Alpenrosen und die Bergluft so frisch und rein.

In unserem Garten finden Sie einen wunderbaren Rückzugsort. Die ersten Sonnenstrahlen des Frühlings auf Ihrer Haut, während Sie das Plätschern eines Brunnens und das Vogelgezwitscher aus den Wäldern, lauschen.

Die Bergspitzen erstrahlen in wunderschönem Licht, teils noch leicht angezuckert von der Winterschneedecke.

Im Frühling die Natur bei tollen Wanderungen über Almen, Berge und Wiesen erleben. Die Luft so rein, die Tage so schön.

Die Räder auspacken und los geht's!





Die Sonne hoch am Himmel ...

Im Sommer ist Toblach der ideale Ausgangspunkt für Wanderer, Mountainbiker, Kletterer und Naturliebhaber. Sie schätzen die Mischung aus Be- und Entschleunigung, aus Aktivität und zur Ruhe kommen. Somit ist unser Wellness Romantik Hotel der ideale Platz zum Kombinieren von Freizeitspaß und Erholung.

Santer Gäste starten Ihre Ausflüge direkt vom Haus. Atemberaubend für all Jene die den Nervenkitzel und die Extremen lieben oder auf die sanfte Tour - das bleibt Ihnen überlassen.

Das saftige Grün auf welchem die Kühe grasen; die duftenden Nadelwälder imposant und schön.

Die Hütten in der umliegenden Bergwelt laden zum Verweilen ein. In geselliger Runde können Sie sich stärken und das Bergpanorama und die Stille der Natur genießen. Ob eine individuelle Tour, für welche unsere Rezeptionsmitarbeiter stets Tipps geben oder auch eine hausgeführte Tour mit einem Guide, welcher Ihnen die Naturschätze noch näher bringt - ganz nach Belieben!

Morgensport mit **Nordic Walking** vom Hotel zum Toblacher See. Die Nordic Walking Stöcke erhalten Sie an der Rezeption.

Prager Wildsee -
ganz nah am Himmel





Die Blätter der Bäume wechseln das Farbenkleid ...

Den Wandel der Jahreszeit in Toblach miterleben. Die Natur wechselt das Farbenkleid. Spazieren und Wandern durch Wald und Wiesen.

Der famose **Pragser Wildsee** ist zu jeder Jahreszeit einen Besuch wert. Eingebettet in den Naturpark Fanes Sennes Prags, ist er ein wahres Spektakel der Natur. Famos wurde der Pragser Wildsee durch den Filmdreh der italienischen Serie „Un passo dal cielo“, mit Terrence Hill.

Auch im Herbst wird Kultur in Toblach groß geschrieben.

Seit 2010 finden im Grand Hotel, nur wenige Meter vom Romantik Hotel Santer entfernt, die **Südtiroler Festspiele** statt. Alle Jahre wieder treffen sich Protagonisten und wichtige Künstler der heutigen Musikszene.





Sommer, Frühling und Herbst ...

... sind ideal zum Mountainbiken und Radfahren.

Unser Romantik Hotel liegt **am Knotenpunkt der Radwege:** Drauradweg, Pustertaler Radweg Richtung Brixen und durchs Höhlensteintal nach Cortina d'Ampezzo.

Mit dem Citybike eine kurze Tour durchs Dorf?

Kein Problem, sie können sich gern ein Rad im Hotel ausleihen.

Auch E-Biker kommen bei uns voll und ganz auf Ihre Kosten.

Für die eigenen Räder haben wir ein abgeschlossenes Depot.

Wenn Sie Ihre Räder lieber zu Hause lassen, sind nur wenige Meter vom Hotel entfernt, zwei Radverleihe - Funactive und Papin Sport.

Familientouren mit dem Rad sowie Bergtouren auf hohe Lagen für Mountainbike-Profis oder auch **vom Hotel geführte Bike-Touren.**

Das Pustertal mit all seinen Facetten ist der ideale Platz dafür.

Nicht umsonst besuchte uns die Königin von Norwegen für einen Urlaub mit dem Rad.

Radprofis oder ambitionierte Hobbybiker können am bekannten Radrennen Dolomiti Superbike teilnehmen oder erobern den Stone-man-Trail.



Auch Läufer kommen nicht zu kurz. Vom Hotel starten zahlreiche Laufwege und auch das bekannte Laufrennen Cortina-Toblach Run hat sein Ziel, direkt hinter unserem Haus.

Sind Sie mit dem Oldtimer, Porsche oder Motorrad unterwegs? Genießen Sie das besondere Fahrerlebnis über die Passstraßen der atemberaubenden Dolomiten.

Vom mediterranen Flair über frische Alpenluft und imposanten Bergwelten, bietet Südtirol ein weites Spektrum an.

Auch Golfliebhaber kommen auf Ihre Kosten.

Als Mitglied der Golfhotels Pustertal bieten wir unseren Gästen tolle Sonderkonditionen.

Reitunterricht in der modernen Reitanlage unsere Tochter Nathalie in Prags, mit Reithalle und Gastboxen, ermöglichen auch mit dem eigenen Pferd erholsame Ferien.

Dadurch, dass **Gustav Mahler in seinem Komponierhäuschen** in Toblach berühmte Werke wie das „Lied von der Erde“ schrieb und komponierte, wurden im bekannten Grand Hotel, Konzertsäle errichtet. Der Spiegelsaal lädt ein den klassischen Klängen berühmter Komponisten zu lauschen und alljährlich im Sommer, finden zu seinen Ehren die berühmten **Gustav Mahler Musikwochen** statt.





Sextner Dolomiten • Dolomiti di Sesto

Pragser Dolomiten • Dolomiti di Braies

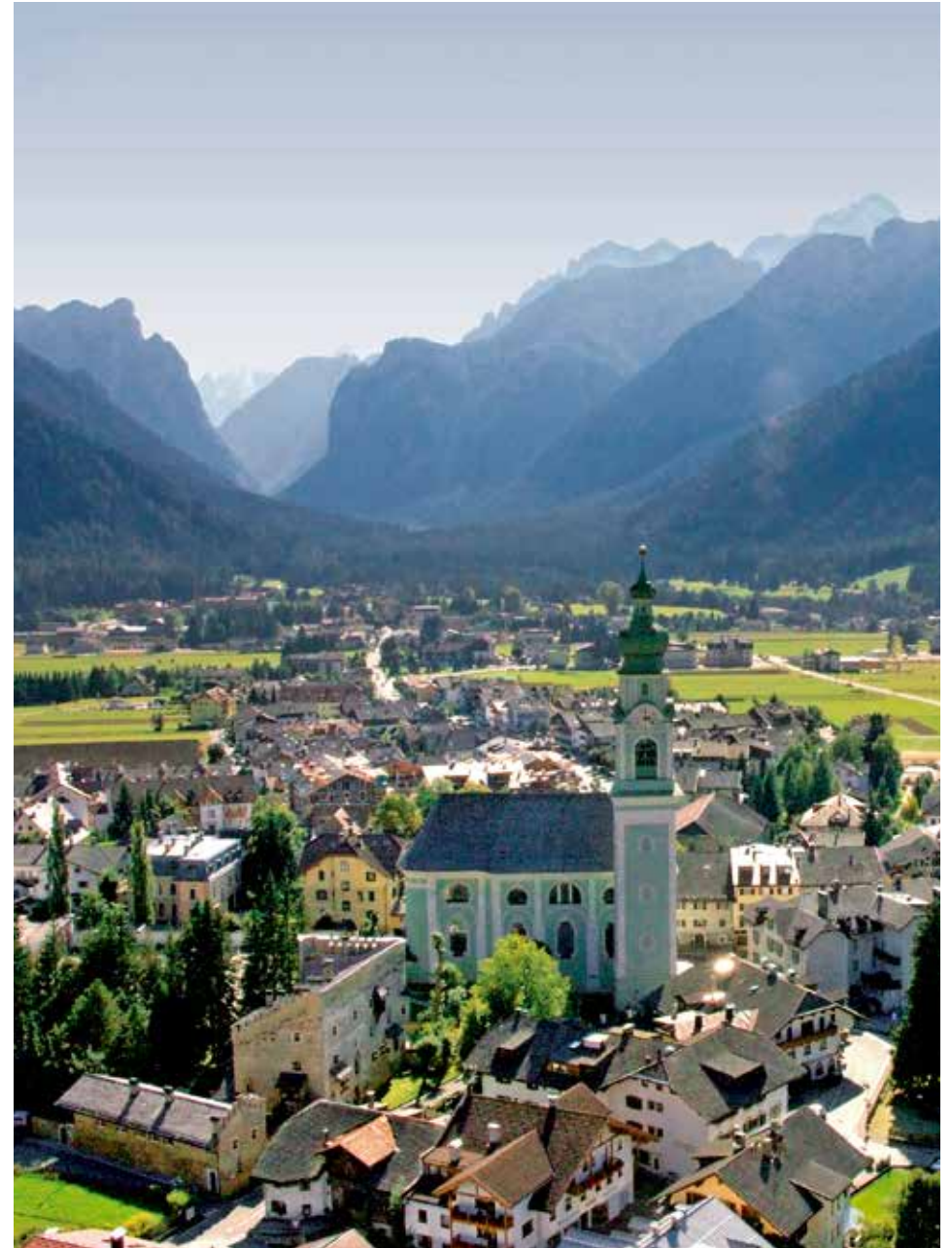


Toblach, das Tor der Dolomiten und Drei Zinnen

Toblach liegt auf ca. 1234 m Meereshöhe, einst bekannt als **Luftkurort**, war das Dorf **bereits im 18. Jahrhundert ein touristisch erschlossenes Gebiet**. Beeinflusst durch die Weltkriege wurde Toblach mit viel Liebe wieder aufgebaut.

Kulturell hat der Ort einiges zu bieten. Bereits Gustav Mahler sagte während seines Aufenthaltes bei uns: „**Toblach, hier ist es wunderbarlich und repariert ganz sicher Leib und Seele.**“

Geprägt durch die Aufenthalte Mahlers in Toblach, ist der Ort ein beliebtes Ziel für Kulturliebhaber.





Der Wildpark in Toblach

Der Wildpark in Toblach liegt in Altschluderbach. **Direkt vom Hotel führt ein wunderschöner Wander- und Radweg bis zum Wildpark.** Dort leben zahlreiche Tierarten der Alpen auf etwa 11 Hektar mit Hirschen, Rotwild, Luchsen, Wildschweinen, Mufflons, Schneeeulen, Uhus, Enten, Gänsen, Waschbären, Schafen, Wildkatzen, Ponys, Murmeltieren, Fredchen, Chinchillas, Eseln und Ziegen.

Im Tierpark befindet sich zudem **ein wahres Schmuckstück für Kulturliebhaber, das Gustav Mahler Komponierhäuschen**, welches besichtigt werden kann. In diesem Häuschen hat der böhmische Komponist unter anderem die „9. Symphonie“ und auch „Das Lied von der Erde“ komponiert.

Der Tierpark ist ganzjährig von 9.00 bis 16.00 Uhr geöffnet.

Da die Familie Santer Mitbesitzer des Tierparks ist, erhalten Sie an unserer Rezeption kostenlos die Eintrittskarte!



Der erste Schnee ...

Alle Jahre wieder sind die ersten Schneeflocken die vom Himmel fallen ein Erlebnis. Die Natur im weißen Kleid.

Ob beim **Wandern, Skifahren, Schneeschuhtouren** oder auch beim **Langlauf**, in das verschneite Höhlensteintal - die Winterlandschaft ist stets ein Schauspiel. Tolle **Winterwanderwege** starten direkt vom Hotel. Lieber mit Schneeschuhen die eigene Spur in den frischen Schnee setzen? Kein Problem, gerne leihen wir Ihnen die Schneeschuhe im Hotel.

Die Skier an und los geht's!

Den Skipass können Sie ganz bequem bei uns an der Rezeption machen, lange Warteschlangen an der Skipasskasse, nicht bei uns!





**Wenn das Holz im Bauernofen angenehm knistert,
dann ist Adventszeit in Südtirol.**

Die ersten Schneeflocken fallen vom Himmel und der Winter zieht ein. Dann gibt es doch nichts Schöneres als in geselliger Runde mit Ihren Liebsten auf den Südtiroler Weihnachtsmärkten eine Tasse Tee oder einen Glühwein zu genießen. **Heiße Kastanien, Lebkuchen und typische Leckereien** verführen durch **Ihren Duft** beim Schlendern durch die verschiedenen Stände.

Genießen Sie die romantische Stimmung und vielleicht finden Sie ja ein tolles Mitbringsel für die Lieben zu Hause.

Die naheliegenden Weihnachtsmärkte rund um Toblach sind, die **Innicher Dolomitenweihnacht**, die **Bergweihnacht am Prager Wildsee** und die **Christikindmärkte von Bruneck und Lienz**.





Wir liegen im Herzen von 3 fantastischen Skigebieten mit modernen Aufstiegsanlagen. Unser Hauskigegebiet die Rienz, in Toblach, ideal für Anfänger und einst Trainingsort von Lindsey Vonn. Dank des **Pustertaler Skizuges** direkt an allen Skigebieten. Zu Fuß oder mit dem Hotelshuttle kommen Sie zum nahegelegenen Zugbahnhof und von dort erreichen Sie, in nur wenigen Fahrminuten, die Skigebiete. Stress mit Autobeladen, Stau und Parkplatzsuche? Nicht wenn Sie mit dem Zug direkt zum Skigebiet fahren. Verzichten Sie auf das Schleppen der Skier und nutzen Sie die Skidepots direkt an den Aufstiegsanlagen. **Das Skigebiet 3 Zinnen bietet atemberaubende Sicht über die Dolomiten** auf 2000 m über dem Meeresspiegel, mit 90 km, top präparierter Pisten. Oder auch den bekannten Kronplatz mit 120 km Pistenspaß ist allemal einen Besuch wert. Auch Cortina d'Ampezzo lockt mit deren tollen Panoramapisten.

Toblach - die Langlaufdestination!

Schneesicher und bestens präpariert sind die ca. 200 km Loipen des Drei Zinnen Gebietes ein wahres Erlebnis.

Vom Bett auf die Skier und direkt auf die Loipe - an der frischen Luft, die ideale Aktivität, für einen freien Kopf.

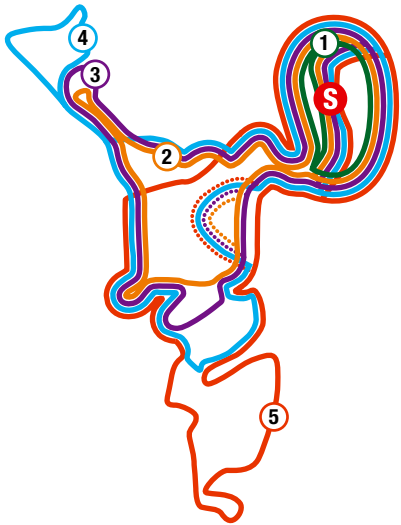
Nach der körperlichen Anstrengung, gemütliche Stunden allein oder in Zweisamkeit, in unserem Saunabereich genießen.

Das ist wahre Entspannung und Erholung!



NORDIC ARENA

TOBLACH - DOBBIACO



**Das Hotel liegt
direkt an den Loipen
und am Langlaufstadion!**





Die Töchter

Nathalie Santer

Geboren am 28. März 1972 ist eine ehemalige italienische Biathletin. Nathalie erzielte drei erste Plätze, drei zweite Plätze, neun dritte Plätze und insgesamt 72 Top 10 Plätze bei Weltcup-Rennen. Zudem nahm Sie erfolgreich an 5 Olympiaden teil; Lillehammer, Albertville, Salt Lake City, Turin und Nagano.

Nach Beendigung ihrer Biathlonkarriere machte Sie ihr Hobby das Reiten zum Beruf. Sie restaurierte in Prags den Bauernhof der Familie und errichtete eine große Reithalle. Nun vermietet sie Zimmer mit Frühstück und gibt Reitstunden für Anfänger und Profis.

Saskia Santer

Geboren am 5. Dezember 1977, begann mit 6 Jahren das Langlaufen und wechselte mit 24 Jahren zum Biathlon. Saskia nahm an zwei Olympiaden teil, in Salt Lake City und in Turin.

Saskia wurde Juniorenweltmeisterin im Langlauf. Im Biathlon erzielte Sie insgesamt 16 Top 10 Plätze.

Nach Beendigung ihrer sportlichen Karriere absolvierte sie erfolgreich ein Studium zur Physiotherapeutin.

Saskia leitet seit Winter 2009/10 den Wellnessbereich des Hotels.

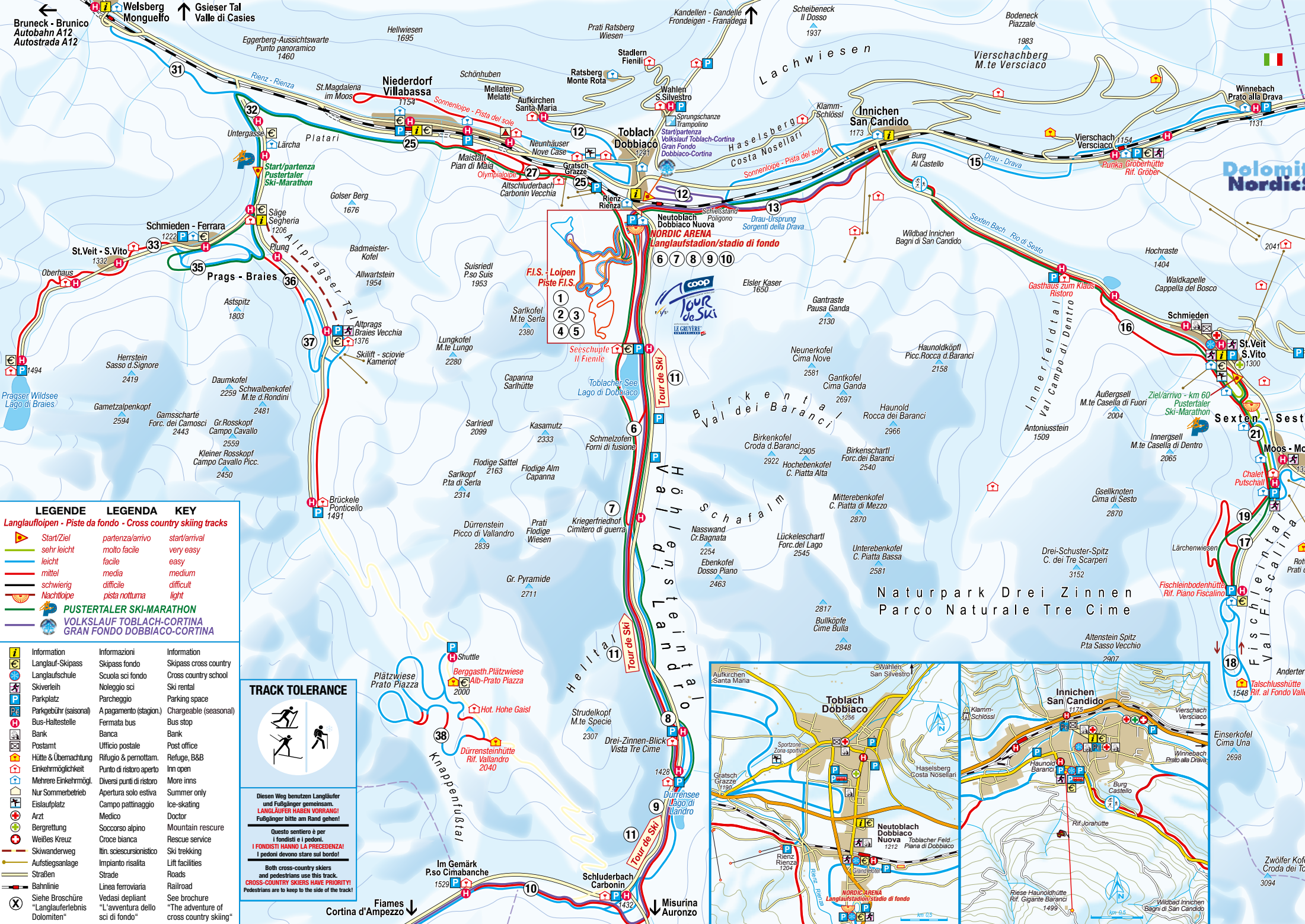
Stephanie Santer

Geboren am 11. September 1981, bestritt Stephanie bereits mit 5 Jahren ihren ersten Langlaufwettkampf.

Seit 1999 war sie Mitglied der italienischen Langlauf-Nationalmannschaft und nahm an zahlreichen Weltcuprennen teil. 2006 schaffte sie die Qualifikation für die Olympischen Winterspiele in Turin, an denen sie jedoch aufgrund eines Sturzes und Wadenbeinbruchs nicht teilnehmen konnte.

Ihren größten sportlichen Erfolg feierte Stephanie mit dem Gesamtsieg des FIS-Marathon-Cups 2011/12 und dem 3. Platz in der Marcialonga, einem der bekanntesten internationalen Volksläufe im Skilanglauf.

Neben der sportlichen Tätigkeit studierte Stephanie Wirtschaft und Management an der Freien Universität Bozen und stieg nach Beendigung des Studiums im elterlichen Betrieb ein.



LEGENDE	LEGENDA	KEY
Langlaufloipen - Piste da fondo - Cross country skiing tracks		
Start/Ziel	partenza/arivo	start/arrival
sehr leicht	molto facile	very easy
leicht	facile	easy
mittel	media	medium
schwierig	difficile	difficult
Nachtloupe	pista notturna	light
PUSTERTALER SKI-MARATHON		
VOLKSLAUF TOBLACH-CORTINA GRAN FONDO DOBBIACO-CORTINA		

Information	Informazioni	Information
Langlauf-Skipass	Skipass fondo	Ski pass cross country
Langlaufschule	Scuola sci fondo	Cross country school
Skiverleih	Noleggio sci	Ski rental
Parkplatz	Parcheggio	Parking space
Parkgebühr (saisonal)	A pagamento (stagion)	Chargeable (seasonal)
Bus-Haltestelle	Fermata bus	Bus stop
Bank	Banca	Bank
Postamt	Ufficio postale	Post office
Hütte & Übernachtung	Rifugio & pernottam.	Refuge, B&B
Einkehrmöglichkeit	Punto di ristoro aperto	Inn open
Mehrere Einkehrmögl.	Diversi punti di ristoro	More inns
Nur Sommerbetrieb	Apertura solo estiva	Summer only
Eislaufplatz	Campo pattinaggio	Ice-skating
Arzt	Medico	Doctor
Bergrettung	Soccorso alpino	Mountain rescue
Weißes Kreuz	Croce bianca	Rescue service
Skiwanderweg	Itin. sciescursionistico	Ski trekking
Aufstiegsanlage	Impianto risalita	Lift facilities
Straßen	Strade	Roads
Bahnlinie	Linea ferroviaria	Railroad
Siehe Broschüre "Langlauferelebnis Dolomiten"	Vedasi depliant "L'avventura dello sci di fondo"	See brochure "The adventure of cross country skiing"

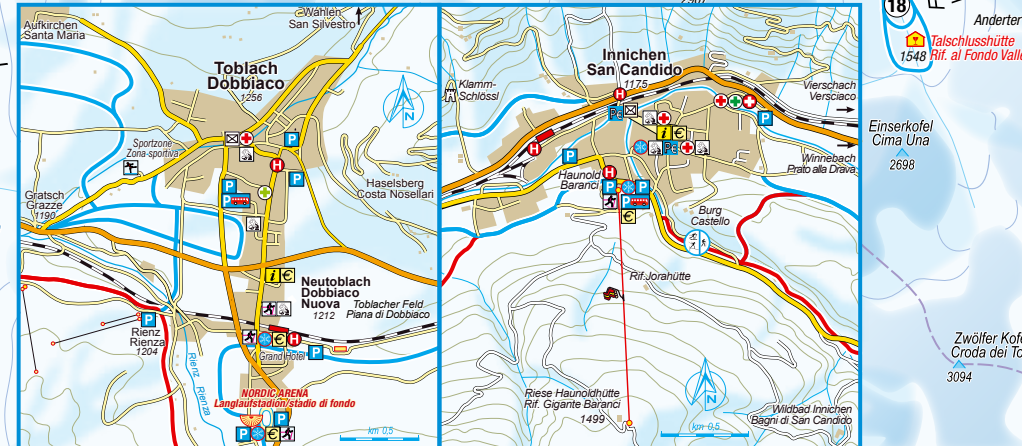
TRACK TOLERANCE



Diesen Weg benutzen Langläufer und Fußgänger gemeinsam.
LANGLÄUFER HABEN VORRANG!
 Fußgänger bitte am Rand gehen!

Questo sentiero è per i fondisti e i pedoni.
I FONDISTI HANNO LA PRECEDENZA!
 I pedoni devono stare sul bordo!

Both cross-country skiers and pedestrians use this track.
CROSS-COUNTRY SKIERS HAVE PRIORITY!
 Pedestrians are to keep to the side of the track!





Im Herzen ...



Mit dem **Skizug** oder -bus erreichen Sie bequem und in kürzester Zeit die **Skigebiete Kronplatz, Cortina und 3 Zinnen Dolomiten**.

Mehr Informationen
www.drei-zinnen.info



Skipass
 an der Hotelrezeption
 erhältlich





SEXTNER DOLOMITEN
DOLMITI DI SESTO

PRAGSER DOLOMITEN
DOLOMITI DI BRAIES



Mit dem Auto

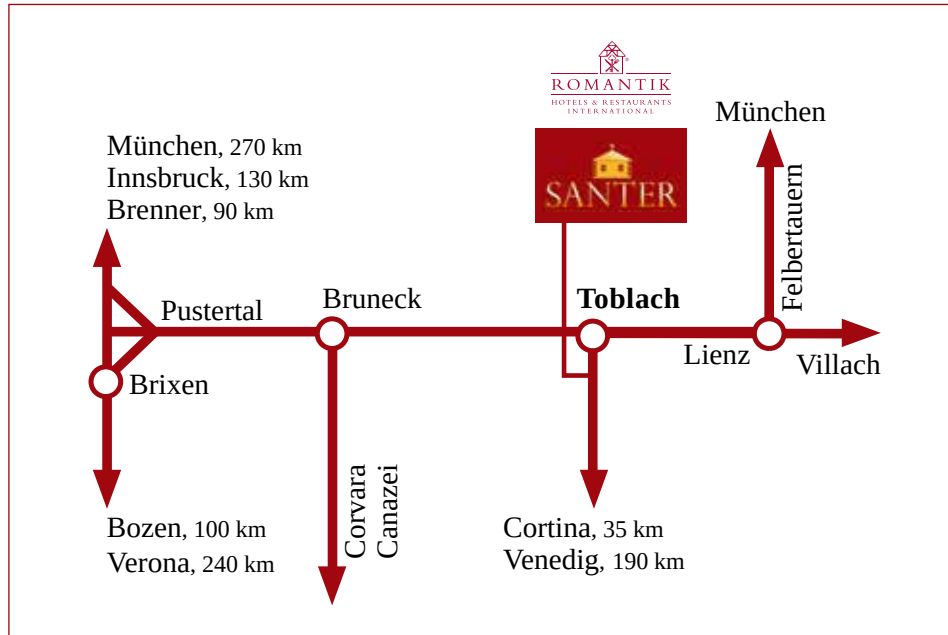
Anfahrt über die Brennerautobahn (A22) bis zur Ausfahrt „Brixen-Pustertal“. Dort fahren Sie ca. 60 km bis Sie Toblach erreichen. In Toblach biegen Sie rechts Richtung Cortina ab.

Anfahrt über die Felbertauernstraße nach Lienz bis zur Grenze und dort noch ca. 12 km bis nach Toblach. Auf der Hauptstraße in Toblach gelangen Sie an eine Kreuzung. Dort biegen Sie links ab Richtung Cortina.

Anfahrt über Belluno (A27) bis zur Ausfahrt Ponte negli Alpi dann weiter ca. 90 km über Cortina bis nach Toblach. Vor dem Ortseingang finden Sie uns auf der rechten Seite.

GPS-Koordinaten für Ihr Navigationsgerät:

N 46.72160, E 12.22426



Mit dem Flugzeug

Die nächst gelegenen Flughäfen sind (ab/bis nach Toblach)
Treviso - 160 km | Venedig - 190 km | Innsbruck - 130 km

Unsere Flugtipps: Flug aus Belgien nach Treviso oder Venedig, Weiterfahrt mit einem Leihauto oder dem Cortina Express - www.cortinaexpress.it

www.ryanair.com | www.veniceairport.it | www.tuifly.com

Privattaxi: auf Anfrage im Hotel

Mit der Bahn

Der Zugbahnhof ist etwa 200 m von unserem Romantik Hotel entfernt.

Zugverbindungen

www.trenitalia.it | www.sii.bz.it | www.oebb.at | www.bahn.de

„Reisen ist die Sehnsucht nach Leben.“

Kurt Tucholsky



**Idyllischer Landurlaub
im Appartement für 2 bis 7 Personen
auf dem Tiroler Bauernhof.**

Interessant gelegen für tolle Wanderungen
im Herzen der Pragser Dolomiten.

Nicht weit vom
legendären Pragser Wildsee und
dem Reitstall Steinwandterhof entfernt.



www.gstattlhof.it



Der Reiterhof inmitten der Natur!

Der Steinwandterhof – in unmittelbarer Nähe zum Pragser
Wildsee – wurde liebevoll von Nathalie Santer restauriert.

Mit großer Leidenschaft bietet sie Ausritte,
Unterricht, Einzelstunden, Stages ... an.

Zudem erwarten Sie liebevoll eingerichtete Doppelzimmer
und eine Lodge mit getrenntem Wohn- und Schlafraum.

Im Winter liegt der Hof direkt an den Langlaufloipen;
im Frühjahr idealer Ausgangspunkt für Tourenskiageher.



www.steinwandterhof.it



Mountain Home
in the Dolomites

ZEIT, RAUM, RUHE UND NATUR.

Das ist der wahre Luxus den wir unseren
Gästen auf dem neuerrichteten Bauernhof
bieten möchten.

Ferienwohnungen für 2 bis 6 Personen
mit bezauberndem Blick auf Toblach,
dem Tor der Dolomiten.



www.tubla-maistatt.it



